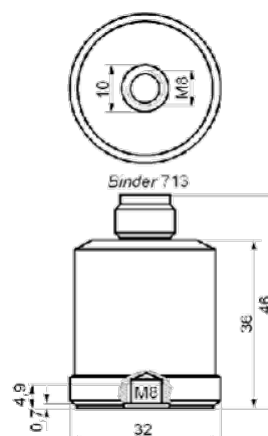
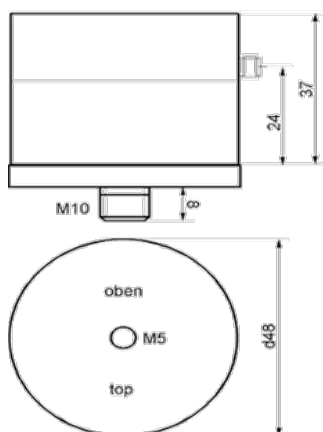




**SENSORI ACCELEROMETRICI AD ELEVATA SENSIBILITÀ**

**KB12VD – KS48C**

Accelerometri sismici monoassiali ad alta sensibilità per l'acquisizione di segnali di vibrazioni a bassa frequenza. I sensori appartengono alla categoria dei piezoelettrici (PZT - Ceramici). L'elevata sensibilità permette di utilizzarli per l'analisi ed il monitoraggio dinamici di quegli edifici particolarmente soggetti a fenomeni vibrazionali continui. Entrambi i modelli sono disponibili nella versione IEPE.



## CARATTERISTICHE

- Ideale per misurazioni sismiche e per le vibrazioni sugli edifici, soprattutto a "basse" frequenze
- L'elevata sensibilità del sistema piezoelettrico, permette un'ottima risoluzione e basso rumore
- KB12VD elevata sensibilità in rapporto alla massa interna
- KB12VD fornito di sistema air damping per l'attenuazione della risonanza e protezione ad eventuali sovraccarichi dovuti all'attrito di accoppiamento
- KB12VD e KS48C uscita segnale IEPE
- KS48C grado di protezione IP67



## CAMPI DI APPLICAZIONE

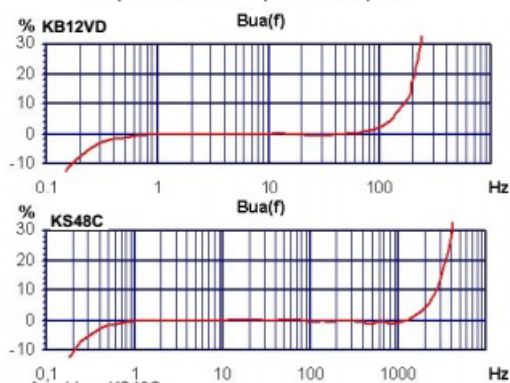
- Prove dinamiche
- Monitoraggi strutturali
- Misure accelerometriche
- Misure di frequenza nelle strutture

## SPECIFICHE TECNICHE

		KB12VD	KS48C	
Output		IEPE	IEPE	
Piezo design		Bender	Shear	
Voltage Sensitivity	$B_{ua}$	10 000±10 % <sup>(1)</sup>	1 000±5% <sup>(1)</sup>	mV/g
Range	$a_+/a_-$	± 0,6	± 6	g
Destruction limit	$a_{max}$	200	1000	g
Linear Frequency Range	$f_{-3dB}$	0,08 .. 260	0,1 .. 4000	Hz
	$f_{10\%}$	0,16 .. 160	0,2 .. 2600	Hz
	$f_{5\%}$	0,25 .. 130	0,3 .. 2000	Hz
Resonant frequency	$f_r$	> 0,35 (+15 dB)	> 7 (+25 dB)	kHz
Operating temperature range	$T_{min}/T_{max}$	-20 / 80	-20 / 120	°C
Weight without cable	m	150 / 5,3	165 / 5.8	g / oz
Case material		Aluminium	Edelst. • Stainl. St	
Cable connection		Radial	Axial	
Socket		UNF10-32	Binder 713	
Mounting thread		M5 / M10	M8	

## RISPOSTA IN FREQUENZA TIPICA ED EMISSIONI ACUSTICHE

### Risposta in frequenza tipica



Anschluss KS48C:  
Connection KS48C:

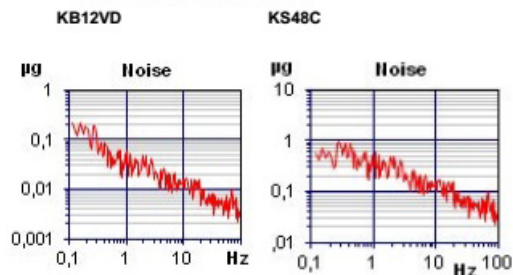


Blick in die Sensorbuchse  
View at sensor socket

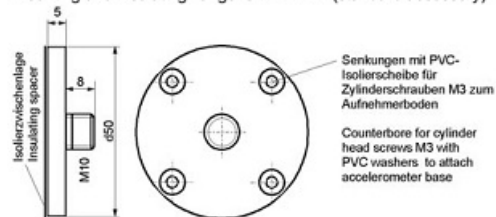
#### Pin Belegung • Assignment

- 1: Signalmasse • Signal ground
- 2: unbenutzt • Unused
- 3: Signalausgang • Signal output
- 4: unbenutzt • Unused

### Emissioni acustiche



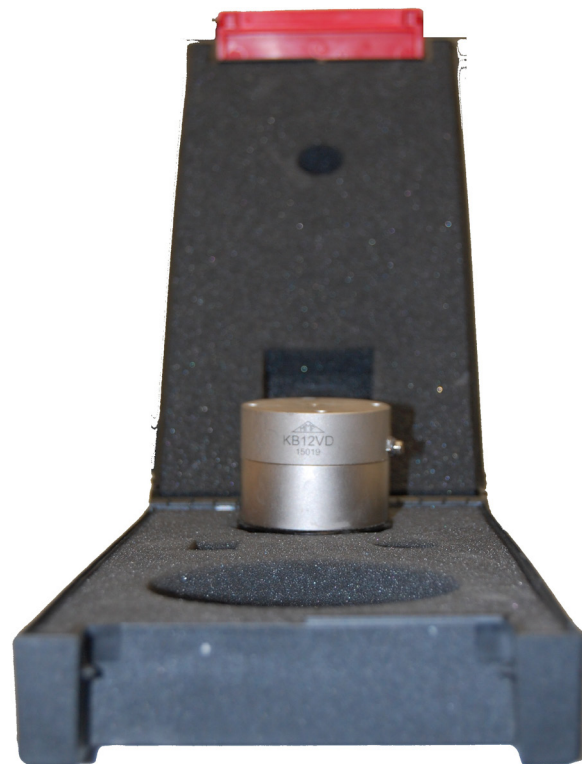
Befestigungs- und Isolierflansch für KB12VD (Standardzubehör):  
Mounting and insulating flange for KB12VD (standard accessory):



## Informazioni per l'ordinazione

Codice articolo modello KB12VD : COM0078MET

Codice articolo modello KS48C : COM0056MET



### ACCESSORI

cod.: PRF1091DRC Supporto cubico in alluminio

cod.: COM0089MET Base magnetica M8

cod.: COM0059MET Cavo Accelerometro KS48C Dritto mt 5.00

cod.: COM0058MET Cavo Accelerometro KS48C Angolare mt 5.00

cod.: COM0092MET Cavo per accelerometro KB12VD mt 1.50

### GARANZIAEASSISTENZA

24  
mesi

DRC garantisce il servizio di assistenza presso la propria sede o presso i centri autorizzati



**DRC**  
Diagnostic Research Company  
Non Destructive Testing

Per informazioni sull'ordine potete contattare:

DRC srl  
Via Montesicuro 58/B  
60131 Ancona - Italy  
Phone: +39 071 8036077  
e-mail: info@drcitalia.net

[www.drcitalia.it](http://www.drcitalia.it)