

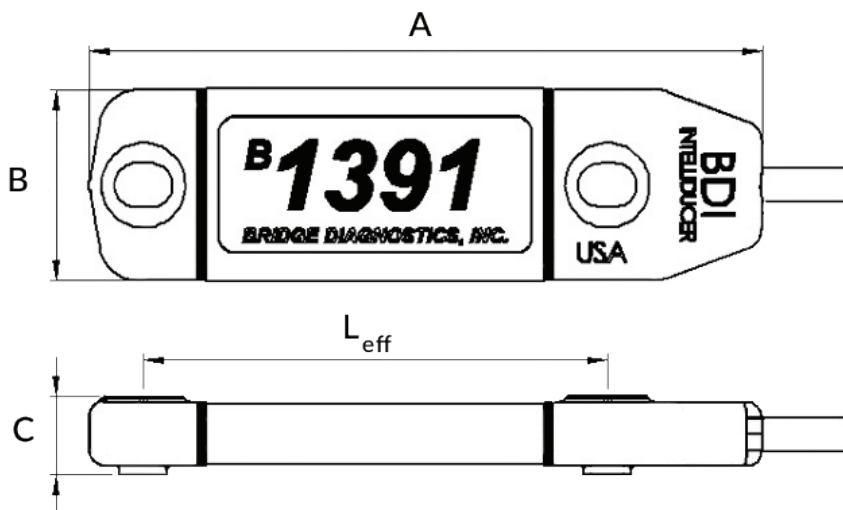


## STRAIN GAUGE BDI

Gli strain gauge sono progettati per l'esecuzione di prove strutturali in sito e l'elevata resistenza che li caratterizza ne consente l'utilizzo anche in condizioni più difficili.

Il sensore è preciso e robusto, e l'unità è completamente impermeabile, favorendone l'installazione in tutti i tipi di applicazione.

Ideale per misurare le deformazioni delle strutture e degli elementi strutturali, lo strain gauge BDI è realizzato per essere accoppiabile a tutti i tipi di superficie e garantisce assoluta affidabilità.



### CARATTERISTICHE

- Installabile in pochi minuti
- Completamente riutilizzabile
- Resistente all'acqua fino a 6.1 m.
- Possibilità di utilizzare di due tipologie di cavo
- Compatibile con la maggior parte dei sistemi di acquisizione dati
- Calibrazione tracciabile N.I.S.T.



### CAMPI DI APPLICAZIONE

- Acciaio
- Legno
- Fibre rinforzanti di polimeri
- Monitoraggio a fatica
- Angolo di rotazione su strutture mobili durante il funzionamento
- Tiranti
- Test in laboratorio
- Calcestruzzo precompresso (post tesatura)
- Calcestruzzo armato



Reusable Tabs and Tab Jig



Cable Options



Rugged aluminum covers protect transducers for long-term monitoring

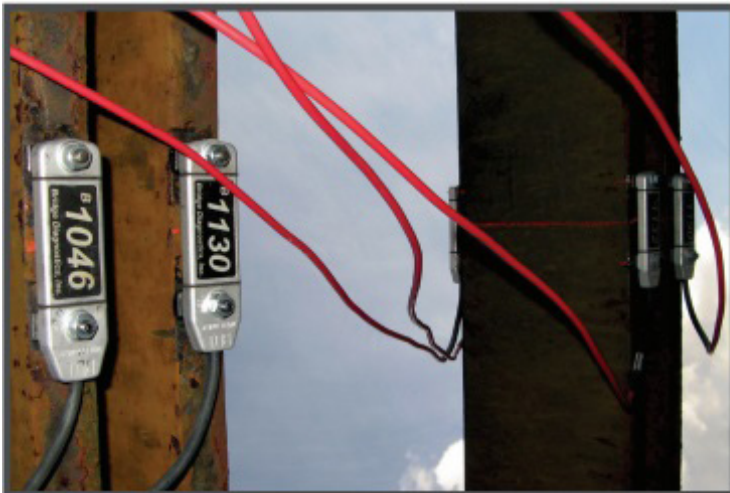
## SPECIFICHE TECNICHE

MODEL	ST350
<b>RANGE (RESISTANCE)</b>	350Ω
<b>EXCITATION VOLTAGE</b>	+1.0 to +10.0 Vdc (output is ratiometric)
<b>POWER RATING</b> MAX: TYPICAL: INTELLIDUCER:	300mW 72mW @ +5.0 Vdc 13mW @ +5.0 Vdc*
<b>CIRCUIT</b>	Full wheatstone bridge with four active 350Ω foil gages
<b>STRAIN RANGE</b>	±4,000 µε (Calibrated to ±2,000 µε)
<b>FORCE REQUIRED FOR 1000µε</b>	~17lbs. (~76N)
<b>TYPICAL SENSITIVITY</b>	~500Ω/mV/V (individually calibrated to N.I.S.T. standards)
<b>ACCURACY</b>	<±1%
<b>EFFECTIVE GAGE LENGTH</b>	3.0in (76.2mm) [Extensions available for use with R/C structures]
<b>CABLE</b>	IC-02-187 (0.187 in diameter, 22awg, 2 pair, shielded with drain wire, red PVC jacket) or IC-02-250 (0.250 in diameter, 22awg, 2 pair, shielded with drain wire, blue PVC jacket)
<b>Housing</b>	6061-Aluminum
<b>Weather Proofing</b>	IP67 Rated (waterproof to 70 meters available)
<b>Operating Temperature</b>	-58 °F to +185 °F (-50 °C to +85 °C)
<b>Weight</b>	3 oz. (85 grams)
<b>Mounting</b>	BDI mounting Tab and adhesive, mechanical connection

\* Intelliducer connectors operate at +5.0 Vdc only.



### STEEL



### CONCRETE



### GAGE LENGTH EXTENSION

