

Laser Scanner X300

3D Laser Scanner
Semplice, Robusto,
Preciso



X300 *Semplice, Robusto, Preciso*

*Lo strumento perfetto per il
tuo lavoro quotidiano*

STONEX X300 è uno Scanner 3D progettato per fornire dati efficaci ogni giorno, su qualsiasi progetto.

La facilità d'uso, l'affidabilità, la flessibilità e il prezzo lo rendono il perfetto compagno di lavoro



PROGETTO RUGGED

Il Case completamente sigillato protegge il tuo investimento rendendo possibile lavorare in condizioni difficili per altri prodotti.



FACILITA' D'USO

Premi un pulsante e controlla X300 con il tuo smartphone o tablet. La scansione laser non è mai stata così semplice.



RITORNO ECONOMICO

Con X300 hai un giusto equilibrio tra le prestazioni necessarie in una vasta gamma di applicazioni e un prezzo ragionevole.



ESPANDIBILE

Un set completo di accessori offre massima flessibilità per ogni applicazione.



MADE IN ITALY

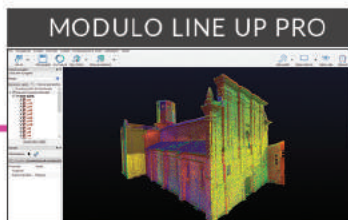
Un design italiano per il tuo lavoro quotidiano.



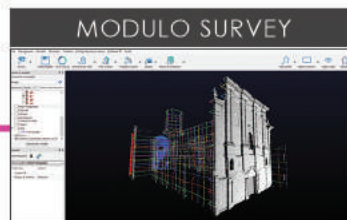


STONEX RECONSTRUCTOR Software 3D facile e potente

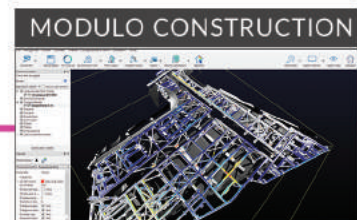
STONEX RECONSTRUCTOR ti guiderà attraverso un flusso di lavoro completo e chiaro con moduli espandibili adatti alle tue esigenze.



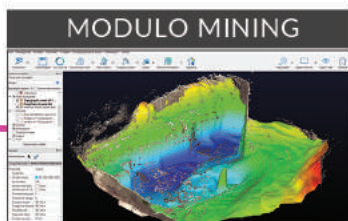
Potente strumento di Registrazione automatica delle nuvole di punti.



Gestione completa delle nuvole di punti in una applicazione.



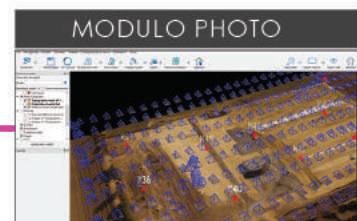
Funzioni avanzate per Architettura, Costruzioni e BIM.



Funzionalità per Cave, discariche, volumi sterco&riporto, Tunnel, DTM.



Usa le tue foto ad alta risoluzione per colorare scansioni e mesh.



Elabora foto da terra o da drone e li integra con i dati dell'X300.

Open File Manager

Per utilizzare software di terze parti come ad esempio analisi forense, incidentistica stradale o CAD, ora puoi caricare direttamente i dati raccolti con X300 nei formati standard.

SPECIFICHE TECNICHE

CARATTERISTICHE

| | |
|-------------------------|---|
| Portata | 1.6 - 300 m, 100% riflettività (superfici bianche) |
| Campo di misura | Orizzontale 360° (panoramica intera) Verticale 90° (-25° a +65°) |
| Velocità | Fino a 40.000 punti/sec |
| Divergenza raggio laser | 0.37 mrad |
| Risoluzione griglia | 39 mm x 39 mm @ 100 m |
| Risoluzione angolare | 1.35' (O) x 1.35' (V) (alla massima risoluzione) |
| Precisione lineare | < 6 mm @ 50 m - (1 sigma) < 40 mm @ 300 m |

SPECIFICHE DI SISTEMA

| | |
|-------------------------|--|
| Ottica di scansione | Verticale: specchio rotante, Orizzontale: base rotante |
| Classe del Laser | Class 1M (IEC 60825-1) |
| Lunghezza d'onda | 905 nm (invisibile) |
| Compensatore biassiale | Precisione 0.08°, Campo +/- 20° |
| Fotocamere integrate | 5 + 5 megapixel |
| Risoluzione | 120MB per 360° |
| Memoria | 32Gb integrata |
| Transferimento dati | Wi-Fi, USB, Ethernet |
| Controllo dello Scanner | Interfaccia dedicata Wi-Fi web per smartphone/tablet (Android, iOS e Windows Mobile) |

SPECIFICHE FISICHE

| | | |
|--------------|------------|--------------------------|
| Scanner | Dimensioni | 215 mm x 170 mm x 430 mm |
| | Peso | 6.15 kg (senza batteria) |
| Batteria | Dimensioni | 42 mm x 165 mm x 120 mm |
| | Peso | 0,85 Kg |
| Alimentatore | Dimensioni | 147 mm x 63 mm x 38 mm |
| | Peso | 200 g |

SPECIFICHE ELETTRICHE

| | |
|---------------|---|
| Alimentatore | 12 V (batteria o alimentazione esterna) |
| Consumo | 40 W (media) |
| Tipo batteria | Li-ion |
| Durata | > 3 ore |

SPECIFICHE AMBIENTALI

| | |
|---------------------------|-------------------------------|
| Temperatura d'esercizio | -10°C a +50°C / 14°F a 122°F |
| Temperatura di stoccaggio | -25°C a +80°C / -13°F a 176°F |
| Umidità | A prova di condensa |
| Classe di protezione | IP65 |

Immagini, descrizioni e specifiche tecniche sono soggette a modifiche senza preavviso



ACCESSORI

KIT MONITORAGGIO

Alimentazione esterna ed interfaccia Ethernet per operare sullo scanner da remoto.



GPS KIT

Kit progettato per collegare un ricevitore Stonex GNSS allo Scanner per una facile georeferenziazione delle nuvole.

X300 FRAMEWORK

Aumenta la possibilità di rilievo per complete scansioni di volte e tunnel.



KIT FOTOCAMERA

Installa una fotocamera reflex per applicare immagini ad alta risoluzione alle nuvole.



DEALER/AGENTE STONEX AUTORIZZATO

STONEX®
Part of UniStrong

Via Cimabue 39 - 20851 Lissone (MB) Italy
Phone +39 039 2783008 | Fax +39 039 2789576
www.stonex.it | info@stonexpositioning.com