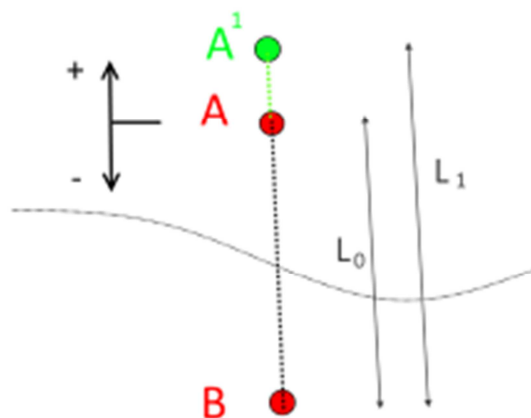


Esempio foglio di misura deformometro meccanico MGM – 250 PUNTO SINGOLO



Schema punto di misura singolo

Tipo Strumento	Deformometro Meccanico MGM
Risoluzione strumento	0,001 mm
Base di misura [B]	250,00 mm
Base misura barra calibrazione	250,00 mm
Campo di misura	± 5 mm
Tipo lettura	Punto singolo

Pos	Data / Ora	Tem Amb [°C]	Lettura alla barra di calibrazione BT - [mm]	Lettura comparatore deformometro BM - [mm]	Misura AB [mm]	Scostamento relativo [mm]	Note

Determinazione della distanza L_0 e delle successive distanze L rilevate nel tempo per ciascuna base di misura:

$$L_0, L = B + (BM - BT)$$

dove:

B = Base di misura nominale del deformometro (= 250 mm);

BM = Lettura rilevata al display del comparatore del deformometro posto sulla base di misura;

BT = Lettura rilevata al display del comparatore del deformometro posto sulla base di taratura;

Il presente documento ha lo scopo di fornire un suggerimento su come impostare e visualizzare le misure relative a misure eseguite con il deformometro meccanico.